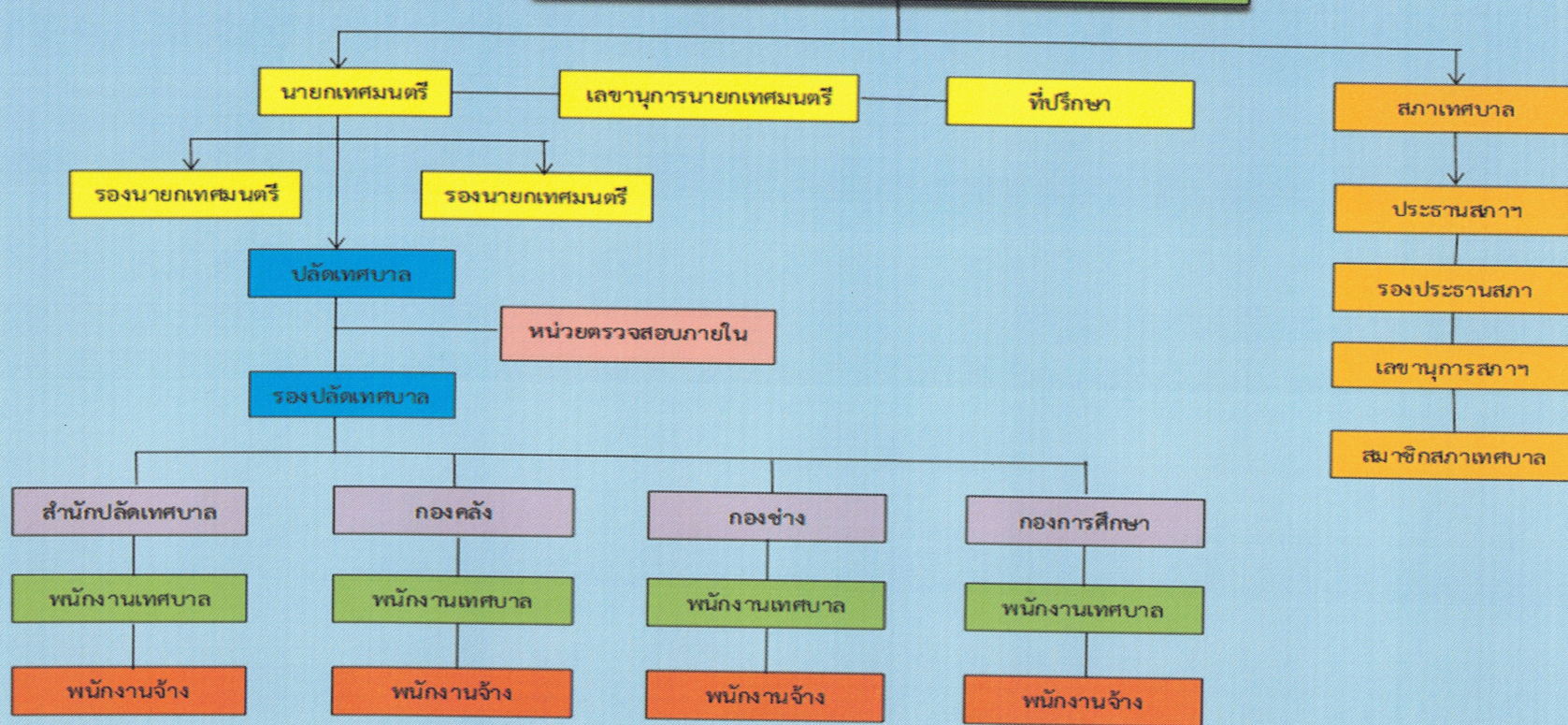
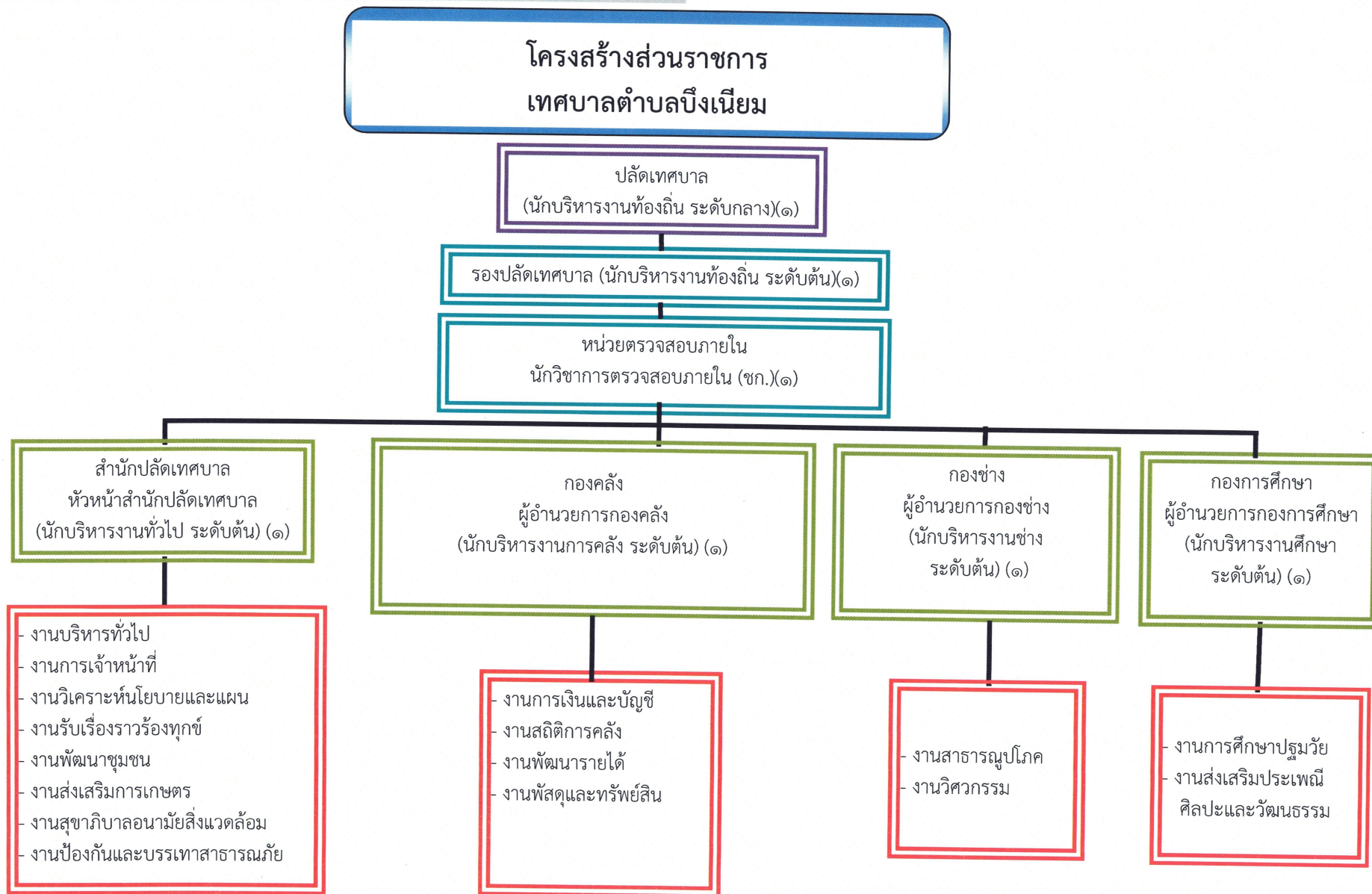


โครงสร้างเทศบาลตำบลบึงเนียม

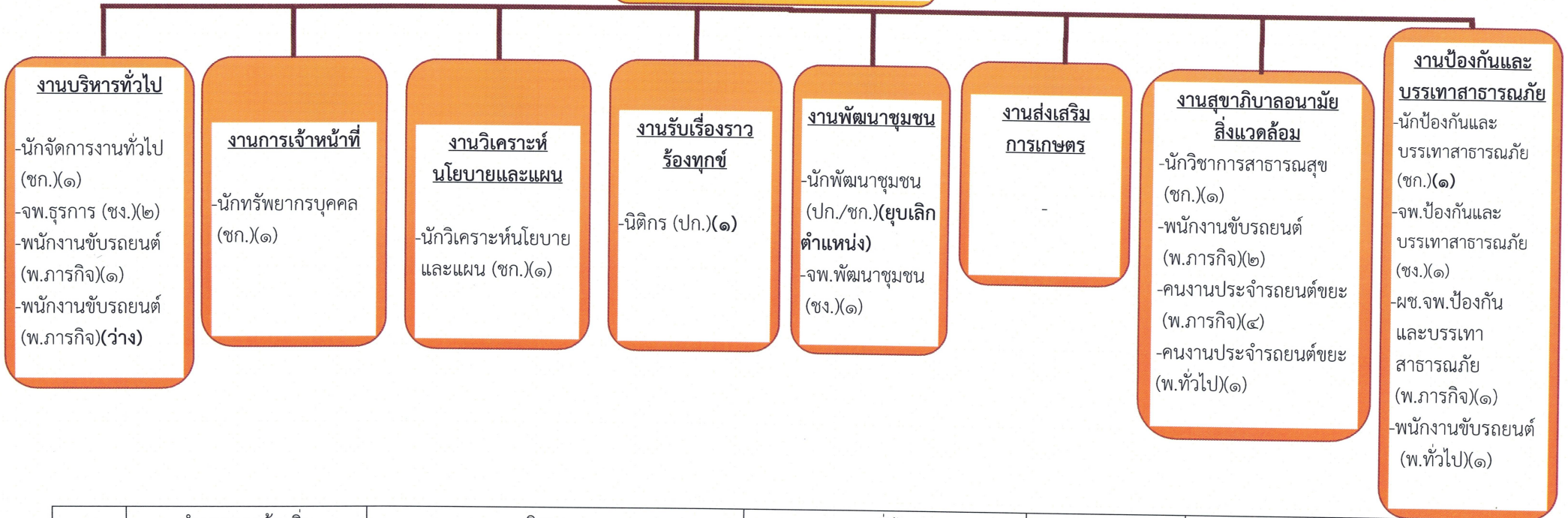


แผนภูมิโครงสร้างการแบ่งส่วนราชการตามแผนอัตรากำลัง ๓ ปี



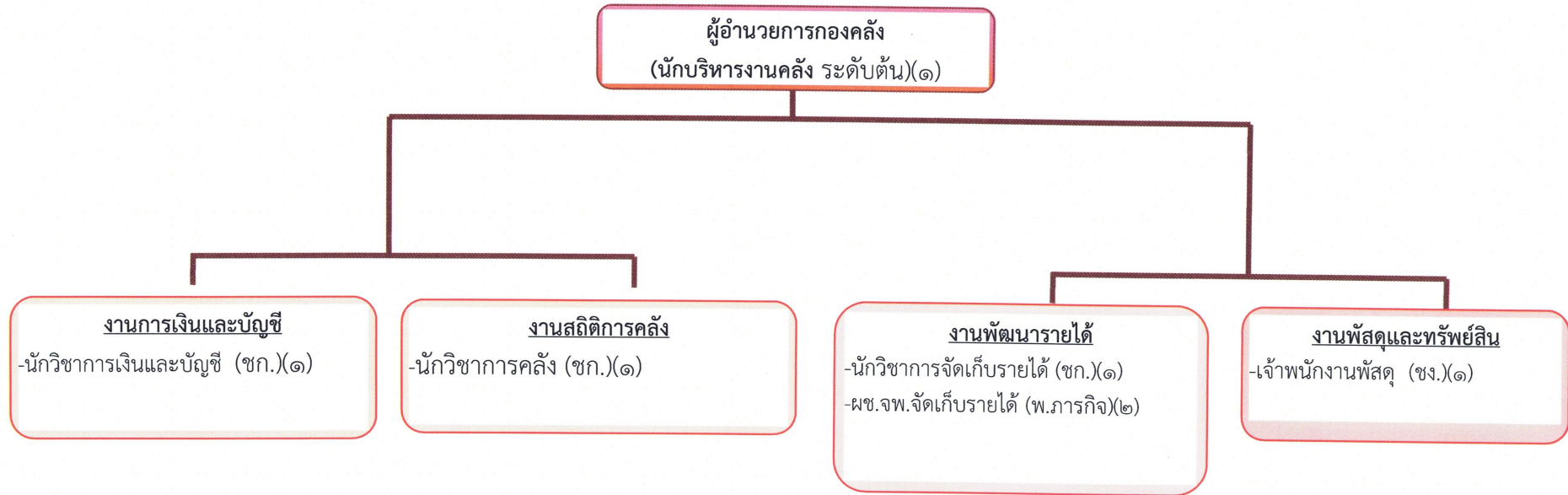
โครงสร้างการบริหารงานสำนักปลัดเทศบาล
เทศบาลตำบลบึงเนียม

หัวหน้าสำนักปลัดเทศบาล
(นักบริหารงานทั่วไป ระดับต้น)(๑)



ระดับ จำนวน	อำนาจการท้องถิ่น			วิชาการ				พ.ทั่วไป			ลูกจ้างประจำ	พนักงานจ้าง		รวม
	ต้น	กลาง	สูง	ปฏิบัติการ	ชำนาญการ	ชำนาญการพิเศษ	เชี่ยวชาญ	ปฏิบัติงาน	ชำนาญงาน	อาวุโส		ภารกิจ	ทั่วไป	
	๑	-	-	๑	๕	-	-		๔	-	-	๘	๒	๒๑

**โครงสร้างการบริหารงานกองคลัง
เทศบาลตำบลบึงเนียม**



ระดับ	อำนาจการท้องถิ่น			วิชาการ				ทั่วไป			ลูกจ้างประจำ	พนักงานจ้าง		รวม	
	จำนวน	ต้น	กลาง	สูง	ปฏิบัติการ	ชำนาญการ	ชำนาญการพิเศษ	เชี่ยวชาญ	ปฏิบัติงาน	ชำนาญงาน		อาวุโส	ภารกิจ		ทั่วไป
	๑	-	-	-	๓	-	-	-	-	๑	-	-	๒	-	๗

โครงสร้างการบริหารงานกองช่าง
เทศบาลตำบลบึงเนียม

ผู้อำนวยการกองช่าง
(นักบริหารงานช่าง ระดับต้น)(๑)

งานสาธารณูปโภค

-นายช่างโยธา (ขง.) (๑)
-ผช.นายช่างไฟฟ้า (พ.ภารกิจ) (ว่าง)

งานวิศวกรรม

-นายช่างโยธา (ปง.) (๑)
-พนักงานขับรถยนต์(ทั่วไป) (๑)

ระดับ	อำนาจการท้องถิ่น			วิชาการ				ทั่วไป			ลูกจ้างประจำ	พนักงานจ้าง		รวม
	จำนวน	ต้น	กลาง	สูง	ปฏิบัติการ	ชำนาญการ	ชำนาญการพิเศษ	เชี่ยวชาญ	ปฏิบัติงาน	ชำนาญงาน		อาวุโส	ภารกิจ	
	๑	-	-	-	-	-	-	-	๑	๑	-	-	๑	๔

โครงสร้างการบริหารงานกองการศึกษา
เทศบาลตำบลบึงเนียม

ผู้อำนวยการกองการศึกษา
(นักบริหารงานศึกษา ระดับต้น)(๑)

งานการศึกษาปฐมวัย

- ครู (ค.ศ.๒) (๓)
- ผู้ดูแลเด็ก (ทักษะ)(๒)

งานส่งเสริมประเพณี ศิลปะ
และวัฒนธรรม

- นักวิชาการศึกษา (ชก.)(๑)

ระดับ	อำนวยการท้องถิ่น			วิชาการ				ทั่วไป			อันดับ ครูผู้ดูแลเด็ก			ลูกจ้างประจำ	พนักงานจ้าง		รวม
	ต้น	กลาง	สูง	ปฏิบัติการ	ชำนาญการ	ชำนาญการพิเศษ	เชี่ยวชาญ	ปฏิบัติงาน	ชำนาญงาน	อาวุโส	ค.ศ.๒	ค.ศ.๑	ครูผู้ช่วย		ภารกิจ	ทั่วไป	
จำนวน	๑	-	-	-	๑	-	-	-	-	-	๓	-	-	-	๒	-	๗

